

SYHJ/CX-D-35 (01)



171512344212



# 检测报告

编号：三益（检）字 2022 年第 115-1 号

项目名称： 废水、废气、噪声

委托单位： 枣庄振兴新材料科技有限公司

检测类别： 自行检测

报告日期： 2022 年 01 月 29 日

山东三益环境测试分析有限公司



(加盖检测专用章)

SYHJ/CX—D—35 (03)

山东三益环境测试分析有限公司

# 检测 报 告

样品名称	废水、废气、噪声	检测类别	自行检测
委托单位名称	枣庄振兴新材料科技有限公司		
委托单位地址	山东省枣庄市薛城区邹坞镇化工园区		
联系人	魏仕松	联系电话	15853000000



编制人

王明

审核人

种法洋

授权签字人

刘大为

# 位 测 报 告

气象学研究所

1950年

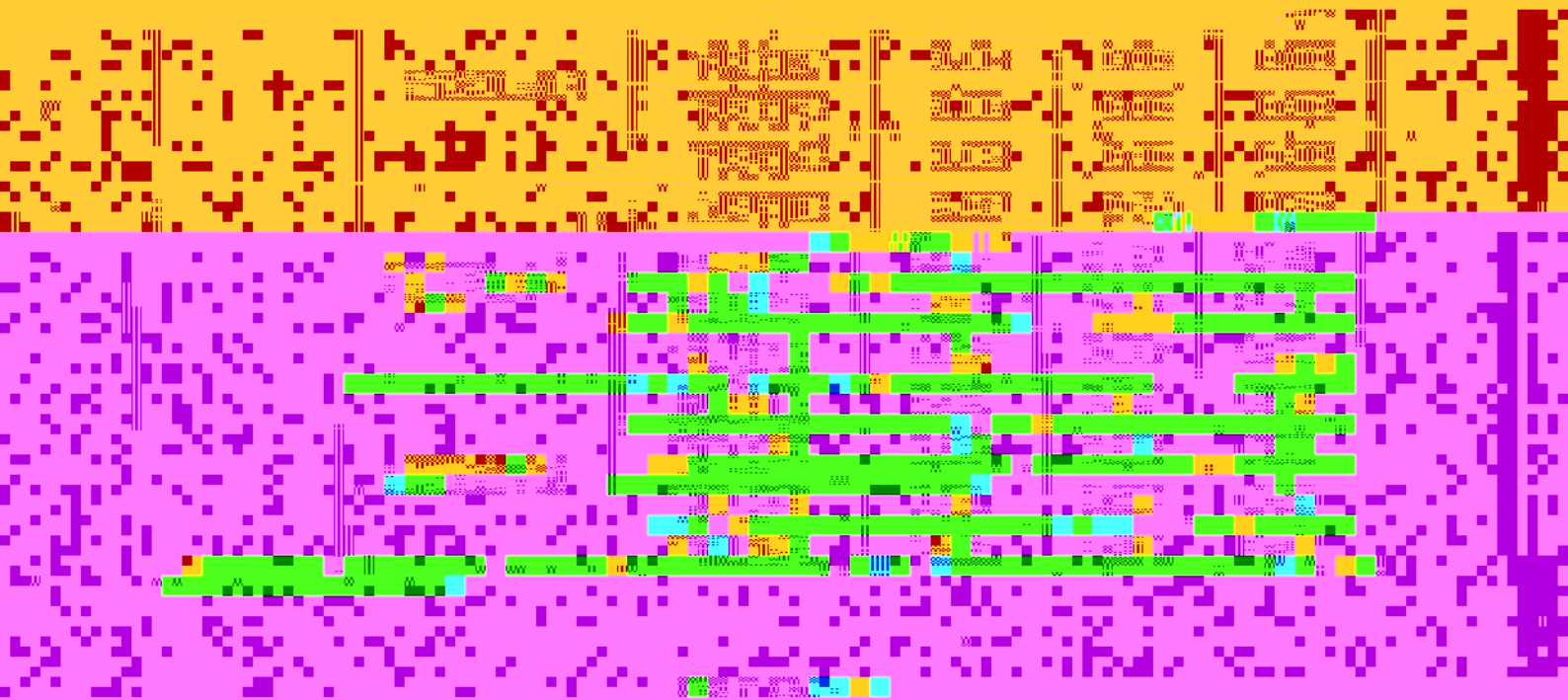
1950年

1950年

1950年

1950年

1950年



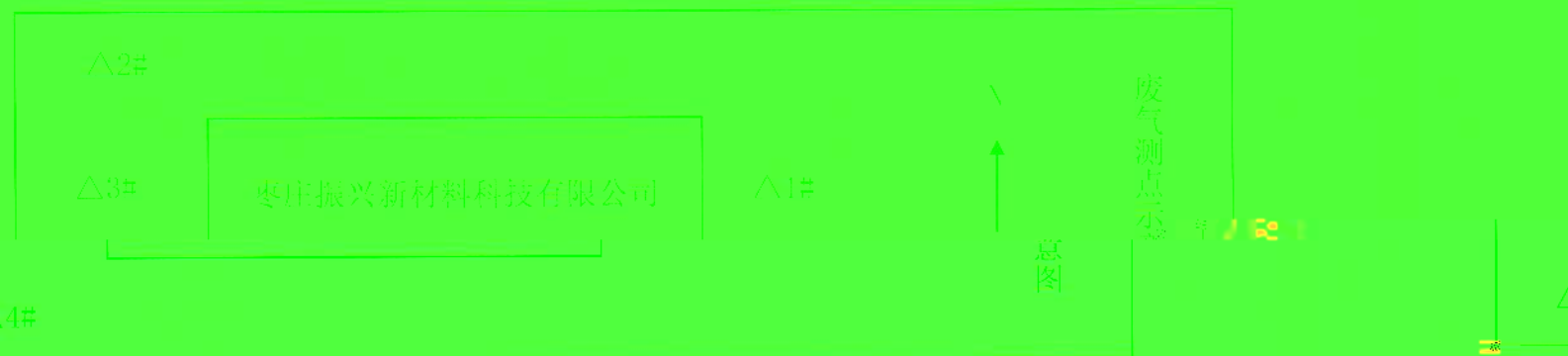
1950年

山东三益环境测试分析有限公司

# 检测报告

## 无组织废气检测结果续表

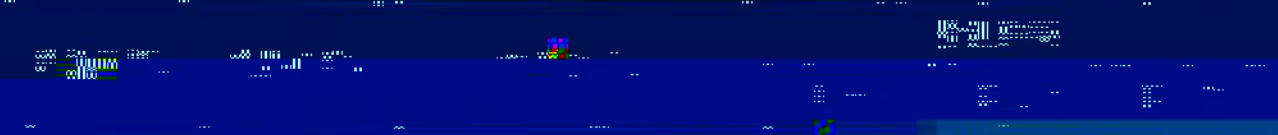
采样日期	检测项目	检测点位	检测结果			
			第一次	第二次	第三次	
2022.01.17	氨 (mg/m <sup>3</sup> )	厂界上风向 1#	<10	<10	<10	
		厂界上风向 1#	0.02	0.02	0.02	
		厂界下风向 2#	0.03	0.04	0.05	
		厂界下风向 3#	0.06	0.06	0.07	
		厂界下风向 4#	0.05	0.05	0.06	
		酚类 (mg/m <sup>3</sup> )	厂界上风向 1#	0.001	0.001	0.001
			厂界下风向 2#	0.002	0.002	0.001
			厂界下风向 3#	0.001	0.002	0.002
			厂界下风向 4#	0.001	0.001	0.001
			厂界下风向 4#	0.001	0.001	0.001
		VOCs (非甲烷总烃法) (mg/m <sup>3</sup> )	厂界上风向 1#	0.42	0.47	0.42
			厂界下风向 2#	0.52	0.65	0.54
厂界下风向 3#	0.65		0.64	0.65		
厂界下风向 4#	0.65		0.65	0.66		
取样连接系统与管线 组件动静密封点	0.71		0.68	0.74		



山东三益环境测试分析有限公司



检测 报告



SYHJ/CX—D—35（04）

# 山东三益环境测试分析有限公司

检验检测机构名称

地址

检验检测机构地址

检验检测机构电话

检验检测机构邮编

检验检测机构网址

检验检测机构电子邮箱

检验检测机构法定代表人

检验检测机构负责人

检验检测机构技术负责人

检验检测机构质量负责人

检验检测机构地址

检验检测机构地址

检验检测机构地址

检验检测机构地址

检验检测机构地址

检验检测机构地址

检验检测机构地址

检验检测机构地址

检验检测机构地址

检验检测机构地址

检验检测机构地址

检验检测机构地址

检验检测机构地址

检验检测机构地址

检验检测机构地址

检验检测机构地址

检验检测机构地址

检验检测机构地址

检验检测机构地址

检验检测机构地址

检验检测机构地址

检验检测机构地址

检验检测机构地址

检验检测机构地址

检验检测机构地址

检验检测机构地址

检验检测机构地址

检验检测机构地址

检验检测机构地址

2022-01-01

11

W

山东三益环境测试分析有限公司

# 检测报告

有组织废气检测结果表

采样日期	检测项目	检测结果		
		检测值	标准值	单位
2022.01.17	DA001 导热油炉排放口	SO <sub>2</sub> 实测浓度(mg/m <sup>3</sup> )	ND	ND
		NO <sub>x</sub> 实测浓度(mg/m <sup>3</sup> )	81	77
		折算后浓度(mg/m <sup>3</sup> )	75	69
		排放速率(kg/h)	0.771	0.708
		颗粒物实测浓度(mg/m <sup>3</sup> )	2.4	2.0
		折算后浓度(mg/m <sup>3</sup> )	2.2	1.8
		排放速率(kg/h)	0.022	0.018
		烟气黑度(林格曼级)	<1	

## 废水检测结果表

采样日期	检测项目	检测结果			单位
		检测值	标准值	检测值	
2022.01.17	DW002 车间废水排放口	流量	10.0	10.0	m <sup>3</sup> /h
		六价铬	ND	ND	mg/L
		总铬	0.06	0.06	mg/L
		总汞	ND	ND	mg/L
		总镉	ND	ND	mg/L
		总砷	$1.2 \times 10^{-3}$	$3.9 \times 10^{-3}$	mg/L
		总铅	ND	ND	mg/L
		总镍	0.034	0.032	mg/L
		FS2201170401	FS2201170402	FS2201170403	

山东三益环境测试分析有限公司

# 检测报告

## 噪声检测结果统计表

采样日期	检测点位	检测时间	检测结果 Leq	主要声源
			dB (A)	
2022.01.17 昼间	东厂界 1#	15:30	57.1	/
	西厂界 2#	15:01	55.7	/
	南厂界 3#	15:09	56.5	/
2022.01.17 夜间	北厂界 4#	15:09	53.4	/
	东厂界 1#	22:00	49.4	/
	西厂界 2#	22:12	51.3	/
	南厂界 3#	22:11	52.1	/
	北厂界 4#	22:02	49.4	/

表 1 无组织废气

检测项目	分析方法依据	检出限值	分析人
VOCs	环境空气 总烃、甲烷和非甲烷总烃的测定 直接进样-气相色谱法 HJ 604-2017	0.07 mg/m <sup>3</sup>	闵祥艳
二甲苯	环境空气 苯系物的测定 活性炭吸附/二硫化碳解吸-气相色谱法 HJ 584-2010	1.5×10 <sup>-3</sup> mg/m <sup>3</sup>	庞超
氨	环境空气 氨的测定 纳氏试剂分光光度法 HJ 531-2009	0.01 mg/m <sup>3</sup>	袁蓉
苯	环境空气 苯系物的测定 活性炭吸附/二硫化碳解吸-气相色谱法 HJ 584-2010	1.5 mg/m <sup>3</sup>	袁蓉
硫化氢	环境空气 硫化氢的测定 碘量法 HJ 494-2009	0.001 mg/m <sup>3</sup>	袁蓉
臭气浓度	环境空气 臭气浓度的测定 稀释倍数法 HJ 905-2013	3	袁蓉



颗粒物	重量法 HJ 836-2017	0.2 mg/m <sup>3</sup>	张存石
颗粒物	重量法 HJ 836-2017	1.0 mg/m <sup>3</sup>	杨其伟

附表3 废气

分析人	检测项目	分析方法	检出限
赵建芳	六价铬	分光光度法	0.001 mg/L

